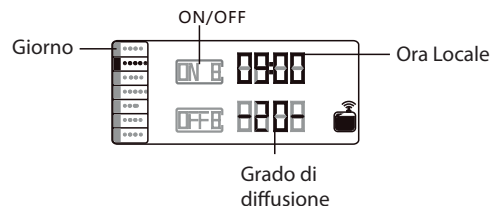


Impostazioni generali



MANUALE D'USO

YANTARI SCENT

Importato da
Yantari S.R.L. (TO)

P.IVA 09453570013

commerciale@yantari.com

Una volta acceso il macchinario nella schermata iniziale troverete l'ora locale e il grado di diffusione. Dopo 10 secondi se non si effettua nessun tipo di operazione lo schermo andrà in standby. Premere il tasto SET per 5 secondi se si desidera riaccendere lo schermo.

IMPOSTAZIONI ORA

Premere il tasto SET per 3 secondi fino a quando non sentite un "beep" che indica l'entrata nel menu per la regolazione dell'ora.

SET ^ v ENT

Premere ^ o v per scegliere la data corretta. Quindi premere il tasto ENT per spostarsi sulla linea dell'ora. Premere ^ o v per selezionare i numeri. Quando avete terminato premere SET per confermare.

IMPOSTAZIONI TEMPI DI DIFFUSIONE

Avete la possibilità di impostare un massimo di 5 periodi di lavoro diversi al giorno. Cosa si intende per periodo di lavoro?

Working time period	00:00 00:00	00:00 00:00	00:00 00:00	00:00 00:00	00:00 00:00
Mon	ON/OFF	ON/OFF	ON/OFF	ON/OFF	ON/OFF
Thues	ON/OFF	ON/OFF	ON/OFF	ON/OFF	ON/OFF
Wed	ON/OFF	ON/OFF	ON/OFF	ON/OFF	ON/OFF
Thur	ON/OFF	ON/OFF	ON/OFF	ON/OFF	ON/OFF
Fri	ON/OFF	ON/OFF	ON/OFF	ON/OFF	ON/OFF
Sat	ON/OFF	ON/OFF	ON/OFF	ON/OFF	ON/OFF
Sun	ON/OFF	ON/OFF	ON/OFF	ON/OFF	ON/OFF

← Periodo di lavoro

ESEMPI

- 07.00 – 09.00
- 10.00 – 12.00
- 13.00 – 15.00
- 07.00 – 13.00
- 13.00 – 19.00

Quindi per ogni giorno della settimana abbiamo la possibilità di personalizzare i tempi di diffusione a seconda delle necessità. Premere il tasto SET per impostare il primo PERIODO di LAVORO (ON1 & OFF1). Premere o per regolare i numeri (Premere il tasto ENT per andare alla posizione successiva).

Una volta che il primo periodo di lavoro è stato impostato, possiamo scegliere in quale giorno della settimana attivarlo. Premere ENT fino a raggiungere Lunedì, poi premere se si vuole attivare il periodo di lavoro (2) oppure premere se si vuole disattivare il periodo di lavoro (3).



LUNEDI' PERIODO
DI LAVORO 1
ATTIVO



LUNEDI' PERIODO
DI LAVORO 1
NON ATTIVO

SET ^ (2) v ENT

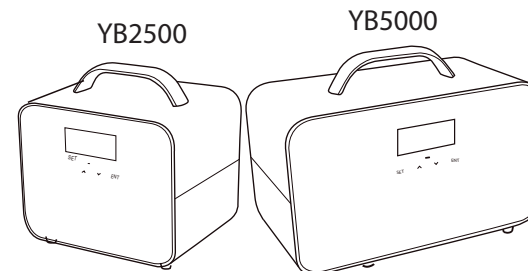
SET ^ (3) v ENT

Premere ENT per passare al giorno successivo e impostare l'attivazione o l'inattivazione del periodo 1 su tutti i giorni della settimana.

Premere SET e seguire lo stesso procedimento per gli altri periodi 2,3,4,5. Finito di impostare il periodo 5 premere SET nuovamente per confermare e validare le preferenze impostate. Qui sotto è riportato un esempio di programma settimanale del macchinario.

ON indica che in quel determinato giorno è attivo un determinato periodo di lavoro.

OFF indica l'inattivazione del periodo di lavoro in un determinato giorno.



MADE IN P.R.C.



Concentrazione e consumo

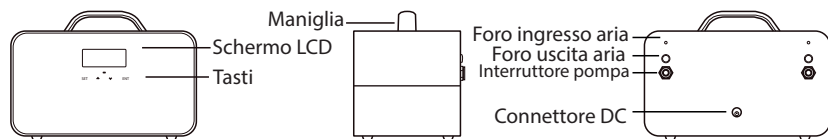
Grado	Consumo (ml/h)		Tempi (s)	
	YB2500	YB5000	Lavoro (s)	Pausa (s)
G1	0.2	0.4	15s	300s
G2	0.4	0.8	15s	150s
G3	0.6	1.2	20s	120s
G4	0.8	1.6	20s	85s
G5	1.0	2.0	25s	80s
G6	1.2	2.4	30s	75s
G7	1.4	2.8	30s	60s
G8	1.6	3.2	30s	50s
G9	1.8	3.6	30s	40s
G10	2.0	4.0	30s	33s
G11	2.2	4.4	33s	30s
G12	2.4	4.8	40s	30s
G13	2.6	5.2	50s	30s
G14	2.8	5.6	60s	30s
G15	3.0	6.0	75s	30s
G16	3.2	6.4	80s	25s
G17	3.4	6.8	85s	20s
G18	3.6	7.2	120s	20s
G19	3.8	7.6	150s	15s
G20	4.0	8.0	300s	15s

Note:

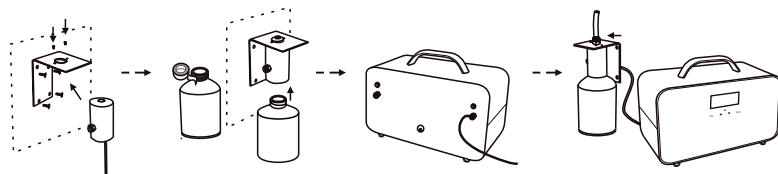
- I dati sopra riportati sono basati su test con le fragranze Yantari Scent.
- I dati riportati sono solo di riferimento, a seconda della fragranza possono variare leggermente.

Specifiche

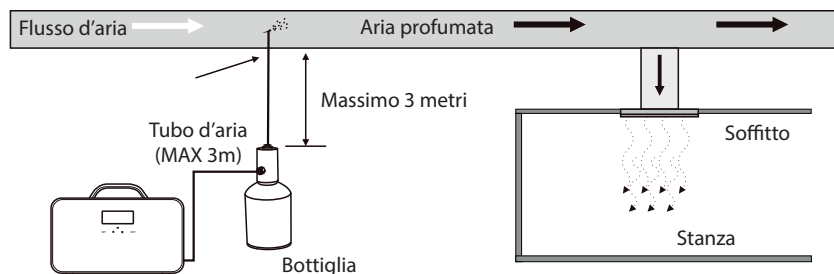
[Prodotto]	YB2500/YB5000
[Dimensioni]	195*160*148 mm / 255x153x157mm
[Peso]	2.75kg / 4.2kg
[Alimentazione]	Input: AC100V~240V 50/60Hz Input: AC100V~240V 50/60Hz Output: DC12V 2A Output: DC12V 5A
[Voltaggio]	12W/25W
[Copertura]	2500m³ / 5000m³
[Capacità]	2.5L*1



Istruzioni

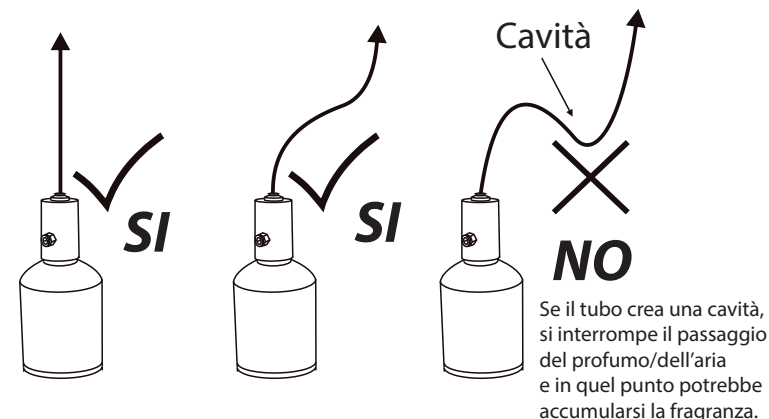


- Avvolgere il nastro sigillante intorno al collo della bottiglia per evitare fuoriuscite d'aria una volta avviata all'atomizzatore;
- Inserire il tubo d'aria al foro d'uscita d'aria;
- Inserire l'altro capo del tubo alla testa atomizzante;
- Collegare l'alimentatore al diffusore e accendere la pompa desiderata;
(Se devi usare il tubo per l'HVAC, è necessario rimuovere il piccolo silenziatore e installare il connettore HVAC).



Installazione all'HVAC

- L'icona di atomizzazione viene visualizzata sullo schermo, ma la macchina non diffonde quando rimane in pausa.
- Le icone touch non funzionano quando il diffusore è in stato di blocco.
- Lo schermo del display non funziona normalmente, viene visualizzato poco chiaro o il programma si blocca. Riavviare il diffusore; toccare ENT per 5 secondi fino al "beep".
- Dopo l'installazione, tenere il diffusore sempre in verticale. Inclinare o sdraiare il diffusore comporta la fuoriuscita della fragranza. L'efficienza del diffusore può essere compromessa se il circuito è contaminato.



Risoluzione dei problemi

Prima di richiedere l'assistenza per la riparazione del diffusore si prega di provare a diagnosticare prima il problema seguendo le istruzioni sotto riportate.

Guasto	Soluzione
Non diffonde	<ul style="list-style-type: none"> Verificare se il diffusore è acceso o spento. Se il diffusore è nel periodo di pausa, non diffonde. La pompa è danneggiata, sostituirla con una nuova.
Scarsa diffusione	<ul style="list-style-type: none"> L'ugello potrebbe essere bloccato/intasato, pulire il diffusore con alcool industriale. La pompa è usurata, sostituirla con una nuova.
Spruzzi d'olio	<ul style="list-style-type: none"> L'ugello è danneggiato, sostituirla con uno nuovo. Il diffusore potrebbe essere inclinato o sdraiato, posizionarlo in verticale
Perdita d'olio	<ul style="list-style-type: none"> La bottiglia è svitata, avvitarla nel modo corretto.
Rumori anomali	<ul style="list-style-type: none"> La pompa è posizionata in modo scorretto, sistemarla nel modo corretto.
Nessuna visualizzazione sullo schermo	<ul style="list-style-type: none"> Il diffusore è spento. L'alimentatore è danneggiato, sostituirla con uno nuovo. Lo schermo è danneggiato, farlo riparare da personale specializzato.

Pulizia

Il diffusore necessita di una pulizia nei seguenti casi:

- Se si deve cambiare fragranza.
- Se il livello di atomizzazione diventa debole.

Passaggi per la pulizia:

- Spegnere il diffusore.
- Versare nella bottiglia (fino a circa il 15%) dell'alcool e accendere il diffusore per 5 minuti circa.
- Spegnere il diffusore, svitare la bottiglia e lavarla.
- Ricaricare la bottiglia con la fragranza desiderata.